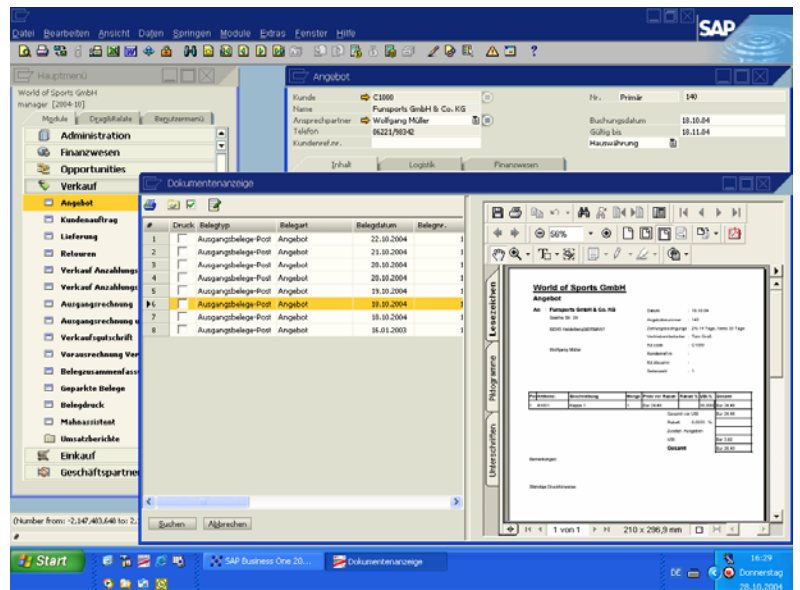


# Archiv.One

Lösung zur Archivierung digitaler Unterlagen gem. GDPdU sowie zur Archivierung von Belegen und E-Mails.



Am Beispiel der Warenwirtschaft von SAP Business One

## Überblick

Ziel der **Datenarchivierung** ist die GDPdU-konforme Archivierung „originär digital erzeugter Unterlagen“ nach den Vorschriften der §§ 146 und 147 der Abgabenordnung (AO) für die Datenträgerüberlassung auf externe Datenträger. Zum Leistungsumfang gehören außerdem eine Reihe von Standardanalysen (Lücken-, Rabatt-, Größenklassenanalysen etc.), die erfahrungsgemäß bei jeder steuerlichen Außenprüfung durchgeführt werden. Bei den Novaline-Applikationen Finanzbuchhaltung, Kostenrechnung und Personalabrechnung gehört die Datenarchivierung standardmäßig zum Leistungsumfang.

Die **Belegarchivierung** wurde konzipiert, um die papierintensiven Abläufe kostengünstig und damit wirtschaftlich zu gestalten. Sie ist in Warenwirtschafts-, PPS- oder ERP-Systeme so integriert, dass dort entstehende Belege (z.B. Angebote, Rechnungen) parallel zum Druck automatisch indexiert, verschlagwortet und im Archiv abgelegt werden. Während der Belegbearbeitung kann sich der Anwender die bereits archivierten Belege ohne Programmwechsel direkt anzeigen lassen. Suchkriterien sind Belegindizes wie Dokumententyp und -art, Adresse, Belegnummer, Schlagworte (Volltext), Datumseingrenzungen etc.

Für die Archivierung weiterer, extern erzeugter Belege wie Word-/Excel-Dokumente, ein- und ausgehende E-Mails und Faxe etc. sowie für Eingangsbelege, die in Papierform eingehen und mittels Scanner digitalisiert werden, stehen Erweiterungsmodule zur Verfügung.

Die **E-Mail-Archivierung** für MS-Outlook orientiert sich an den Postfächern je Arbeitsplatz sowie an den E-Mail-Adressen der Geschäfts- und Ansprechpartner. Zu diesen Adressen werden ein- und ausgehende E-Mails und deren Anhänge archiviert. Eine Statusabfrage liefert pro Arbeitsplatz eine Übersicht über archivierte, gesperrte und noch zu archivierende bzw. nicht zuzuordnende Mails.

- automatische Archivierung von Ein- und Ausgangsmails inkl. der Anhänge aus MS-Outlook
- automatische Indexierung der Ausgangsbelege
- Volltextspeicherung / OCR
- umfangreiche Suchfunktionen (Stichwort, Volltext, Index, Zeitraum etc.)
- automatische Zuordnung gescannter Belege bei Erfassung mit ScanCode
- Export archivierter Dokumente (‘Mobiles Archiv’, z.B. für Außendienst)
- Erstellung des Datenträgers gem. GDPdU für Steuerprüfungen
- E-Billing: Signierung, Verifizierung, Versand und Archivierung von Ausgangsbelegen via E-Mail

## ■ Leistungsmerkmale Archiv.One im Überblick ■

### Basislizenz

- Ablage der Dokumente binär direkt in der Datenbank
- Schnittstellen zu Warenwirtschafts-, PPS- und ERP-Systemen
- Datenarchivierung gemäß GDPdU
  - Archivierung zur Datenträgerüberlassung in auswertbarem Format
  - Erstellen von Prüf-CD's

### Arbeitsplatzlizenz

- Voreinstellung der automatischen Indizierung (Verschlagwortung, Volltext) für Ausgangsbelege
  - Ausschluss häufig wiederkehrender Wörter, z. B. der, die, das, und, oder, usw.
  - Bestimmung der Wortlänge (Minimum, Maximum)
  - Sortierung
  - Groß-/Kleinschreibung
- Autom. Archivierung d. Ausgangsbelege
- E-Mail-Versand aus Belegen beim Archivieren
- Beleg-Viewer
  - Wahlweise Listenansicht oder Baumstruktur
  - Suche:
    - freie Suche, ähnlich der Suchmaschinen im Internet mit Fragmenten, einem und mehreren Begriffen
    - Stichwortsuche / Volltextsuche / Indexsuche (Dokumententyp und -art, Belegnummer, Adresse, bis zu 5 frei definierbare Benutzerfelder)
    - Zeitraumeingrenzung

### erweiterte Arbeitsplatzlizenz

Erweiterung der Arbeitsplatzlizenz um folgende Funktionen und Merkmale:

- Konfiguration der Indexierung (Belegtyp, Belegart, bis zu 5 freie Benutzerfelder)
- Einscannen und Archivieren von Eingangsbelegen mit Verschlagwortung und OCR-Texterkennung<sup>1</sup>
- automatische Indexierungsvorschlag gescannter Belege (Adresse, Belegnummer etc.)
- Versand/Weiterleitung der digitalisierten Belege via E-Mail aus dem Scanmodus heraus<sup>2</sup>

1 = MS-Word ab Version 11 erforderlich 2 = MS-Outlook erforderlich

### erweiterte Arbeitsplatzlizenz (Fortsetzung)

- zus. Ablageformate: PDF, TIF, JPG, BMP, WAV, AVI
- automatische Zuordnung gescannter Belege bei Erfassung mit ScanCode
- Archivierung für Faxe, Word-Dokumente, EXCEL und weitere via Druckausgabe
- frei definierbare SQL-Schnittstelle zu weiteren Adressquellen (Fremddatenschnittstelle)

### E-Mail-Archivierung

- automatische Archivierung von Ein- und Ausgangsmails incl. der Anhänge aus MS-Outlook
- automatische Zuordnung der Geschäftspartner-Adresse
- Ausschlussmöglichkeit zu ignorierender E-Mail-Adressen

### Recherche-Arbeitsplatz

- Beleg-Viewer ausschließlich zur Suche und Ansicht von Belegen

### Mobiles Archiv

- Export archivierter Dokumente
- Speicherung auf externe Datenträger (USB-Stick, CD, etc.)
- Ansicht zuvor exportierter Archivbelege z.B. auf Laptop

### Archivbuchen für DATEV und Novaline Fibu.One

(nur in Verbindung mit erweiterter Arbeitsplatzlizenz)

- erweiterte Erfassungsmaske z.B. für Eingangsrechnungen
- Konvertierung der Buchungsdaten in DATEV- bzw. Novaline-Format
- Export von Daten + Dokumenten
- DATEV- bzw. Novaline-Daten bereitstellen
- Datenabgleich für Retouren aus „mobilem Archivbuchen“

### mobiles „Archivbuchen“ (nur in Verbindung mit Archivbuchen)

- Dokumenten-Anzeige mit Erfassung von Buchungsdaten für DATEV bzw. Novaline Fibu.One
- DATEV- bzw. Novaline-Daten bereitstellen

### E-Billing

(Voraussetzung für den Einsatz: E-Mail-Archivierung, Signatur-Software von Mentana-Claimsoft AG)

- qualifizierte elektronische Signatur z.B. für Ausgangsbelege per E-Mail
- Signierung und Verifizierung pro Belegart einstellbar
- automatische Archivierung des signierten verifizierten Beleges
- automatischer E-Mail-Versand der Belege

Stand: 10/2007

## Wir freuen uns auf Ihre Kontaktaufnahme::

Novaline Informationstechnologie GmbH  
Birkenallee 177  
48432 Rheine  
GF: Horst Ramnitz, AG Steinfurt, HRB 4446

Fon: +49 (0) 5971 - 8680  
Fax: +49 (0) 5971 - 868290  
Mail: [info@novaline.de](mailto:info@novaline.de)  
Web: [www.novaline.de](http://www.novaline.de)

