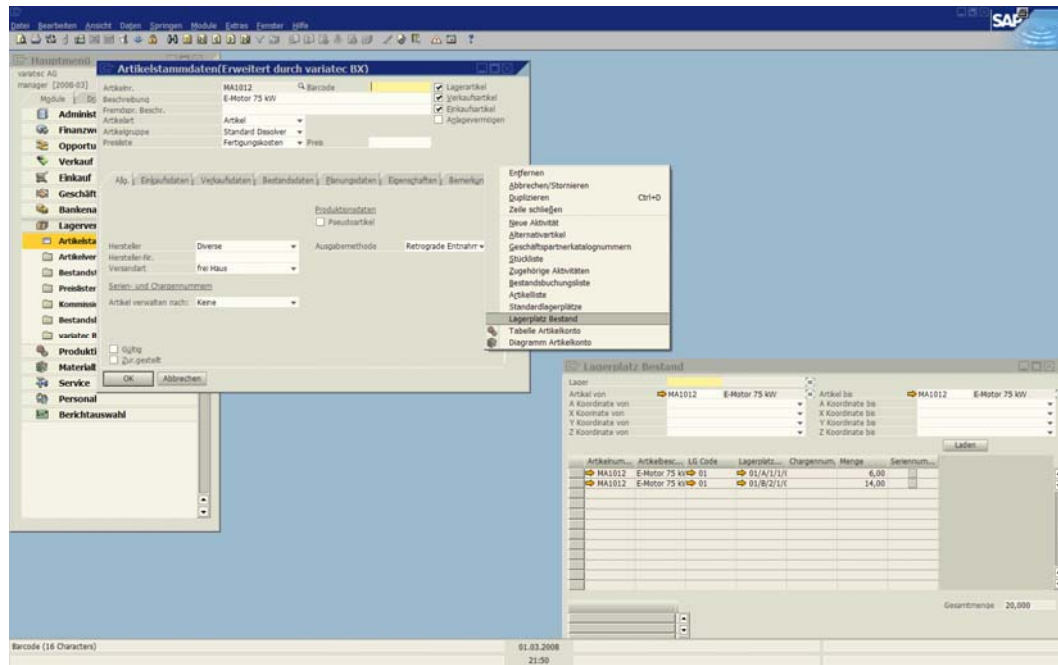


Eindeutiger Lagerplatz

Durch die Adressierung kann eine eindeutige Zuordnung von Lagerplatz und Artikel hergestellt werden, die das Auffinden des Lagergutes garantiert.

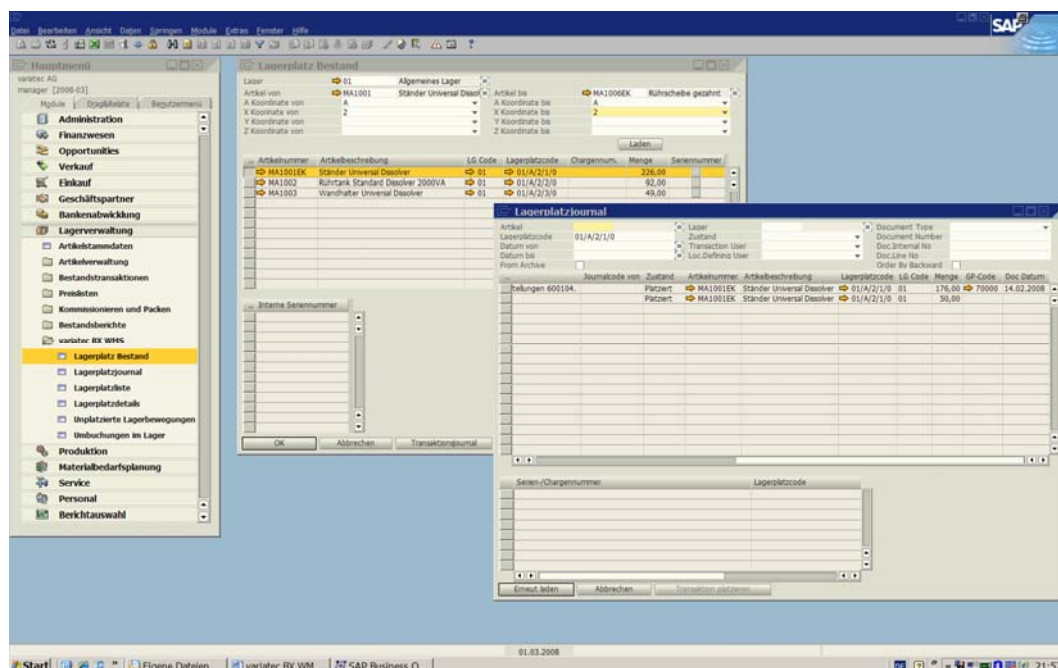
Als Einlagerungsmethode wird die betriebswirtschaftliche Definition der „chaotischen Lagerhaltung“ verwendet. Das Lagergut kann dort untergebracht werden, wo ein freier und den vorgegebenen Artikelmerkmalen (Gewicht, Abmessungen, chargenreine Lagerung, Artikelklassen) entsprechender Lagerplatz verfügbar ist.



SAP Certified Integration

Lagerjournal

Innerhalb des variatex BX WMS Lagerverwaltungssystem kann der Lagerbestand durch Kommissionierung, Lagerab- und -zugang sowie Umlagerungen bewegt werden. Alle Buchungsvorgänge werden in einem Lagerjournal protokolliert.



SAP Certified Integration