

Microsoft SharePoint Workspace 2010 Überblick

Microsoft Office Groove 2007 hat jetzt einen neuen Namen: Microsoft SharePoint Workspace 2010. Aber es hat sich mehr verändert als nur der Name. Mit SharePoint Workspace 2010 erweitern sich die Möglichkeiten für die Zusammenarbeit erheblich. Synchronisieren Sie SharePoint-Inhalt mit SharePoint Workspace, damit Sie jederzeit und an jedem Ort auf Dateien zugreifen, diese anzeigen und bearbeiten können. Das Arbeiten in Teams wird viel einfacher, wenn Sie in SharePoint Workspace mit anderen Personen gemeinsam als Autoren Dokumente bearbeiten und Änderungen ohne zusätzliche Schritte automatisch auf Microsoft SharePoint Server synchronisieren können. Mit SharePoint Workspace 2010 eröffnen sich so völlig neue Möglichkeiten für die Zusammenarbeit.

Die 10 wichtigsten Vorteile von SharePoint Workspace 2010

1 NEHMEN SIE SHAREPOINT WORKSPACE EINFACH MIT, WENN SIE UNTERWEGS SIND.

Wird es nicht endlich mal Zeit, dass die Dinge nach Plan laufen? Synchronisieren Sie SharePoint-Bibliotheken und -Listen mit nur wenigen Klicks auf Ihrem Computer. Aktualisieren Sie Dokumente und Listen, auch wenn Sie offline sind, und vertrauen Sie darauf, dass alle Änderungen automatisch auf dem Server synchronisiert werden, wenn Sie wieder online sind.

2 DEFINIEREN SIE NEUE WEGE DER ZUSAMMENARBEIT.

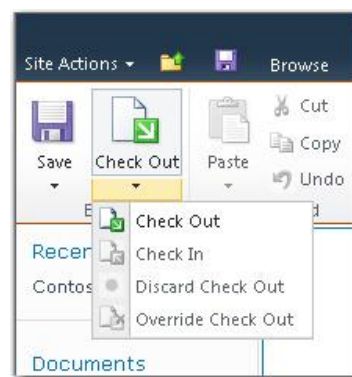
Mit der gemeinsamen Dokumenterstellung brauchen Sie nicht mit Ihren Kollegen im gleichen Raum zu sitzen, um Teamprojekte zu bearbeiten. Jetzt können Sie, auch wenn Sie sich an verschiedenen Orten befinden, gleichzeitig Word- und PowerPoint-Dateien bearbeiten, die in SharePoint Workspace bereitgestellt werden. Sie sparen Zeit beim Bearbeiten von Dokumenten, Arbeitsblättern oder Präsentationen oder bei der gemeinsamen Suche nach neuen Ideen per Brainstorming. Und Sie können darauf vertrauen, dass Ihre Änderungen in SharePoint Workspace und auf SharePoint Server nachverfolgt und aktualisiert werden.¹

3 GREIFEN SIE GANZ EINFACH AUF IHRE INHALTE ZU.

Mit der automatischen Konfiguration von SharePoint Workspace werden Ihre SharePoint Workspace-Konten im gesamten Unternehmen installiert und konfiguriert. Die Anmeldung ist ganz einfach, weil Sie sich kein separates Kennwort merken müssen. Sie können mit Ihren Windows-Anmeldeinformationen auf SharePoint Workspace 2010 zugreifen.

4 FINDEN SIE SCHNELL UND EINFACH DIE ERFORDERLICHEN DATEN.

SharePoint Workspace 2010 bietet eine leistungsstarke Integration in die Windows-Suche. So können Sie Ihre lokalen Kopien einfach nach bestimmten Inhalten durchsuchen. Sie können Ihren bevorzugten SharePoint-Inhalt überallhin mitnehmen und nach Bedarf durchsuchen.



5 PRÜFEN SIE GANZ EINFACH DIE AUF SHAREPOINT SERVER GESPEICHERTEN VERSIONEN.

Auch wenn Ihre bevorzugten SharePoint-Websites offline sind, können Sie die Dateiversionen prüfen, die auf SharePoint Server gespeichert sind. SharePoint Workspace kontaktiert den Server und zeigt im Browser die Versionsliste an.

6 SYNCHRONISIEREN SIE INFOPATH-FORMULARE.

Mit SharePoint Workspace 2010 können Sie von der Arbeit profitieren, die Ihr Team mit InfoPath 2010-Formularen erledigt hat. Synchronisieren Sie auf Ihrem Computer Formulare, die andere auf SharePoint Server erstellt haben. Wenn Sie Ihre eigenen Daten eingeben, werden diese Informationen wieder mit dem Server synchronisiert, damit andere diese anzeigen und verwenden können.

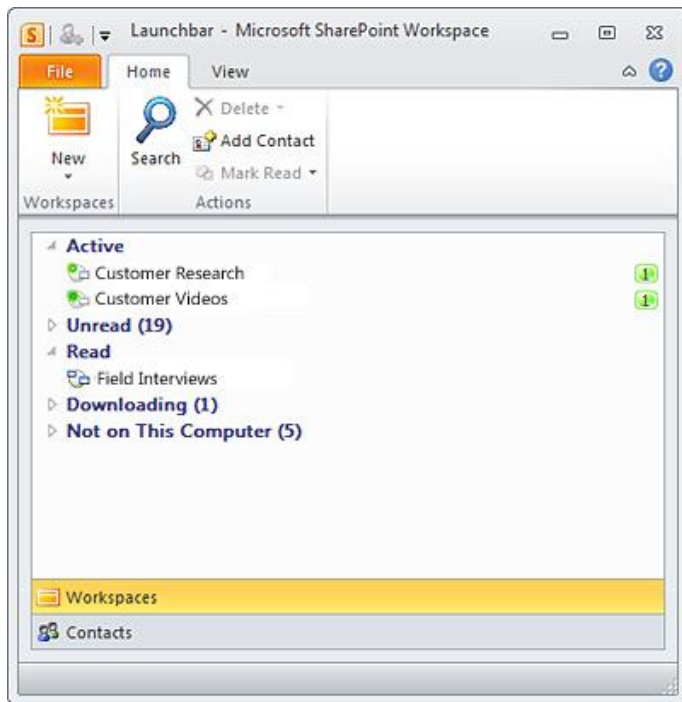
7 ERKENNEN SIE AUF EINEN BLICK, OB UPDATES VORHANDEN SIND

Der Startbereich bietet Ihnen einen guten Überblick über die Arbeitsbereiche, in denen Sie Mitglied sind. Hier sehen Sie, in welchen Arbeitsbereichen momentan Personen tätig sind und wo neue Materialien zur Verfügung stehen, die Sie noch nicht kennen. Sie erhalten darüber hinaus Benachrichtigungen für neuen SharePoint-Inhalt, der mit Ihrem Computer synchronisiert wurde.

¹ Microsoft SharePoint Server 2010 erforderlich.

8 GREIFEN SIE VON WINDOWS EXPLORER AUS AUF IHREN SHAREPOINT-INHALT ZU.

Wenn Sie SharePoint-Inhalt auf Ihrem Computer synchronisiert haben, können Sie über Windows Explorer schnell auf die betreffenden Dateien zugreifen. So wird das Arbeiten mit Ihren Dateien von einer SharePoint-Website so einfach wie noch nie. Und Sie verfügen über eine zentrale Stelle, von der aus Sie auf alle Dateien zugreifen können.



9 ERLEDIGEN SIE IHRE AUFGABEN SCHNELLER.

In SharePoint Workspace 2010 gibt es jetzt das Menüband. Mit dem neuen und verbesserten Menüband können Sie schnell auf die von Ihnen bevorzugten Befehle zugreifen und benutzerdefinierte Registerkarten erstellen, um die Benutzerumgebung an Ihren individuellen Arbeitsstil anzupassen. In der neuen Microsoft Office Backstage-Ansicht können Sie mit nur wenigen Klicks Benachrichtigungen festlegen, Dokumente freigeben und drucken oder Konten verwalten.



10 GEBEN SIE IHRE DATEIEN FÜR FAST ALLE PERSONEN FREI.

Sie brauchen keinen Zugriff auf SharePoint Server, um Ihre Arbeit in SharePoint Workspace zu erledigen. Sie können lokale Nicht-SharePoint-Arbeitsbereiche anlegen, um Dokumente gemeinsam mit anderen Personen zu verwenden und auf einen Blick festzustellen, was neu, aktualisiert oder noch nicht gelesen ist.

¹ Microsoft SharePoint Server 2010 erforderlich.