

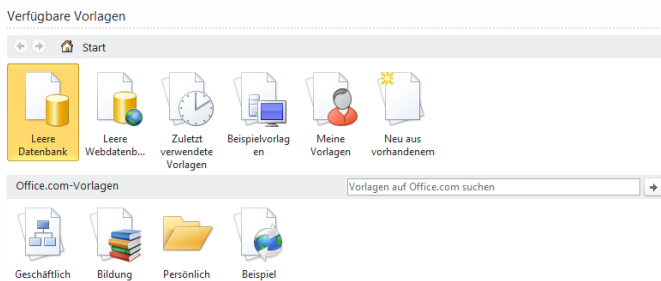
Microsoft Access 2010 Überblick

Mit Microsoft Access 2010 ist alles viel einfacher. Access 2010 ermöglicht Ihnen die optimale Nutzung Ihrer Informationen – auch wenn Sie kein Datenbankexperte sind. Und mithilfe von neu hinzugefügten Webdatenbanken werden Ihre Daten jetzt noch leistungsfähiger, indem die Nachverfolgung, Berichterstellung und Freigabe der Daten erleichtert wird. Ihre Daten sind nie weiter entfernt als Ihr nächster Webbrowser:¹

Die 10 wichtigsten Vorteile von Microsoft Access 2010

1 BEGINNEN SIE SCHNELLER UND EINFACHER ALS JE ZUVOR

Nutzen Sie die starke Community in Access 2010. Bauen Sie auf Datenbankvorlagen auf, die von anderen erstellt wurden, und veröffentlichen Sie Ihre eigenen Designs. Verwenden Sie neue, vorgefertigte und auf Office Online verfügbare Datenbankvorlagen, die für häufig erforderliche Aufgaben entwickelt wurden, oder wählen Sie zwischen Vorlagen von Community-Mitgliedern aus, und passen Sie sie Ihren eigenen Bedürfnissen an.



2 ERSTELLEN SIE EINEN ZENTRALISIERTEN SPEICHERPLATZ FÜR IHRE DATEN

Implementieren Sie Ihre Access-Berichte mit zahlreichen Datenverbindungen und Informationen, die mit anderen Quellen verlinkt sind oder daraus importiert wurden. Mit der verbesserten bedingten Formatierung und Berechnungstools können Sie vielfältige und lebendige Berichte mit visuellen Effekten erstellen. Berichte in Access 2010 unterstützen ab sofort Datenbalken. Dadurch können Sie und Ihr Publikum einfacher Trends erkennen und sich einen Überblick verschaffen.

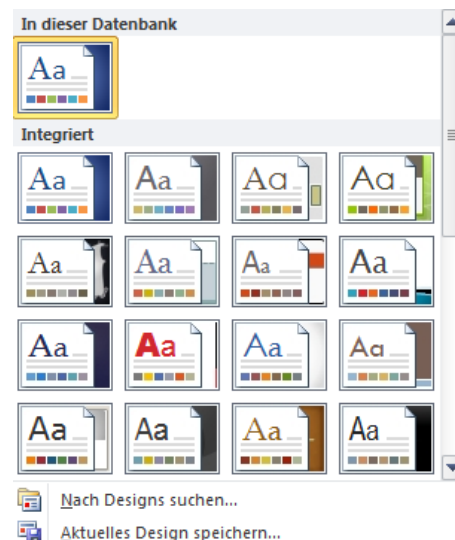
Employee Commission						
Employee	January	February	March	April	May	To Date
Berndt, Matthias	\$2,736	\$812	\$254	\$1,570	\$1,483	
Moon, Christie	\$1,257	\$1,999	\$1,361	\$2,608	\$1,043	
Pai, Jyothi	\$2,165	\$3,874	\$1,380	\$1,575	\$967	
Su, Min	\$1,190	\$2,950	\$598	\$1,970	\$400	
Vargas, Garrett	\$2,680	\$1,587	\$1,791	\$2,198	\$1,140	
Wilson, Dan	\$865	\$388	\$1,275	\$1,901	\$1,376	

3 GREIFEN SIE AUF IHRE ANWENDUNGEN, DATEN ODER FORMULARE VON NAHEZU JEDEM STANDORT AUS ZU

Machen Sie Ihre Datenbank über das Internet zugänglich, damit Benutzer ohne Access-Client Webformulare und -berichte über einen Browser öffnen können und Änderungen automatisch synchronisiert werden. Oder arbeiten Sie offline an Ihrer Webdatenbank, geben Sie Ihre Design- und Datenänderungen ein, und synchronisieren Sie diese dann mit Microsoft SharePoint Server 2010, wenn Sie wieder online sind. Mit Access 2010 und SharePoint Server 2010 können Ihre Daten zentral geschützt werden, um Anforderungen zur Datenkompatibilität, -sicherung und -überwachung gerecht zu werden. Sie erhalten somit verbesserten Zugang und Verwaltbarkeit.

4 VERWENDEN SIE PROFESSIONELLE DESIGNS IN IHRER GESAMTEN ACCESS-DATENBANK

Profitieren Sie von geläufigen und auffallenden Office-Designs, und wenden Sie sie in Ihren Datenbanken mit originalgetreuen Wiedergabeeigenschaften auf Access Client und im Internet an. Wählen Sie zwischen einer Vielzahl an Designs, oder erstellen Sie Ihr eigenes benutzerdefiniertes Design, um ansprechende Formulare und Berichte zu erhalten.

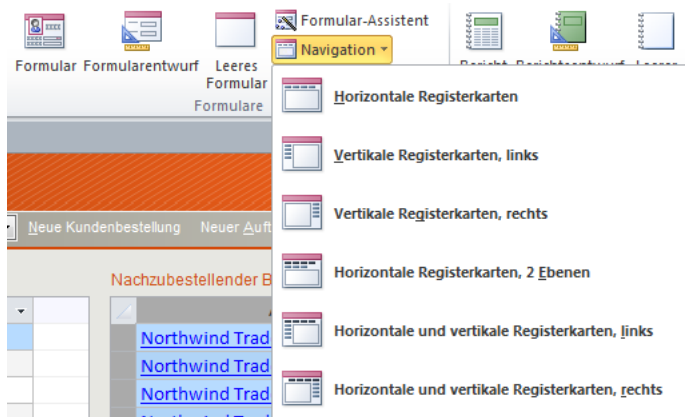


1 Für diese Funktion ist Microsoft SharePoint Server 2010 zum Veröffentlichen und Freigeben einer Web-Datenbank erforderlich.

2 Diese Funktion ist in Microsoft SharePoint Server 2010 konfiguriert.

5 FÜGEN SIE IHRER DATENBANK MIT DER DRAG & DROP FUNKTION NAVIGATIONSOPTIONEN HINZU

Erstellen Sie professionell wirkende, webähnliche Navigationsformulare, damit Ihre häufig verwendeten Formulare und Berichte besser zugänglich sind, ohne Codes oder logische Operatoren zu schreiben. Wählen Sie zwischen sechs vordefinierten Navigationsvorlagen mit einer Kombination aus horizontalen und vertikalen Registerkarten. Anwendungen mit einer großen Anzahl an Access-Formularen oder -berichten können mit mehrstufigen horizontalen Registerkarten angezeigt werden. Verschieben Sie Formulare oder Berichte einfach per Drag & Drop, um sie anzuzeigen.



6 ERLEDIGEN SIE IHRE ARBEIT SCHNELLER UND EINFACHER

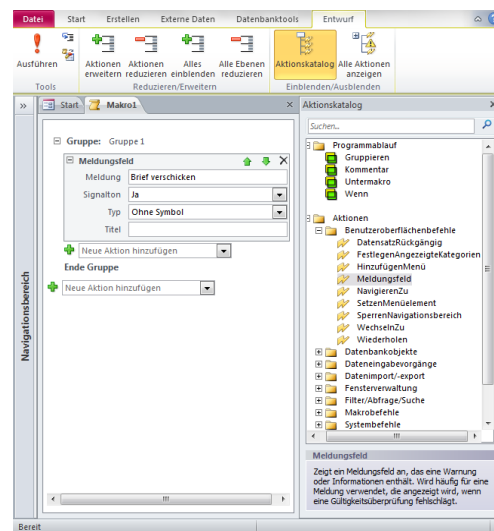
Access 2010 vereinfacht die Suche und Verwendung von Funktionen. Die neue Microsoft Office Backstage™-Ansicht ersetzt das herkömmliche Dateimenü, so dass Sie Ihre Datenbank mit nur wenigen Klicks veröffentlichen, sichern und verwalten können. Und mit der verbesserten Multifunktionsleiste können Sie noch schneller auf Ihre häufig verwendeten Befehle zugreifen, indem Sie Registerkarten personalisieren oder ihre eigenen Registerkarten entsprechend Ihrem persönlichen Arbeitsstil erstellen.

7 ERSTELLEN SIE IHRE AUSDRÜCKE OHNE GROSSEN AUFWAND MIT INTELLISENSE

Der vereinfachte Ausdrucks-Generator ermöglicht es Ihnen, logische Operatoren und Ausdrücke schneller und einfacher in Ihrer Datenbank zu erstellen. IntelliSense – Quick Info, ToolTips und AutoComplete – ermöglicht Ihnen, Fehler zu vermeiden, weniger Zeit zum Speichern von Ausdrucksnamen und -syntax aufzuwenden und diese Zeit verstärkt zum Erstellen von Anwendungslogik zu nutzen.

8 GESTALTEN SIE IHRE MAKROS SCHNELLER ALS ZUVOR

Access 2010 verfügt über einen optimierten Makro-Designer, der das Erstellen, Bearbeiten und Automatisieren von Datenbanklogiken vereinfacht. Der Makro-Designer ermöglicht es Ihnen, produktiver zu sein und Codierungsfehler zu reduzieren. Darüber hinaus vereinfacht er den Einsatz komplexerer Logik, um solide Anwendungen zu erstellen. Verwenden Sie Datenmakros und erhöhen Sie die Wartbarkeit von Code. Bringen Sie Ihre Daten in eine logische Struktur, indem Sie die Logik in den Quelltabellen zusammenfassen. Mit dem leistungsfähigeren Makro-Designer und den Datenmakros können Sie die Automatisierung auf SharePoint Web-Datenbanken und andere Anwendungen zur Aktualisierung Ihrer Tabellen außerhalb von Access ausweiten.



9 SPEICHERN SIE TEILE IHRER DATENBANK ALS WIEDERVERWENDBARE VORLAGEN

Sparen Sie Zeit und Aufwand, und verwenden Sie Datenbankteile anderer Benutzer in Ihrer Datenbank. Sie können jetzt häufig verwendete Objekte, Felder oder Auflistungen von Feldern in Access als Vorlagen speichern. Diese können Sie dann zu Ihren bestehenden Datenbanken hinzufügen und somit produktiver werden. Anwendungsteile können innerhalb Ihres Unternehmens weitergegeben werden, um beim Erstellen von Datenbankanwendungen die Konsistenz zu wahren.

10 IMPLEMENTIEREN SIE IHRE ACCESS-DATEN ONLINE IN WEBINHALTE

Sie können jetzt über das Webdienstprotokoll auf Datenquellen zugreifen. Fügen Sie Webdienst- und Branchen-Anwendungsdaten in die Datenbanken ein, die Sie über Business Connectivity Services erstellen.² Und das neue Webbrowser-Steurelement ermöglicht Ihnen, Web 2.0-Inhalte in Ihre Access-Formulare zu integrieren.

1 Für diese Funktion ist Microsoft SharePoint Server 2010 zum Veröffentlichen und Freigeben einer Web-Datenbank erforderlich.

2 Diese Funktion ist in Microsoft SharePoint Server 2010 konfiguriert.